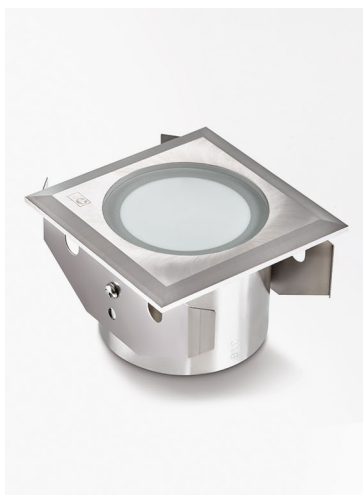
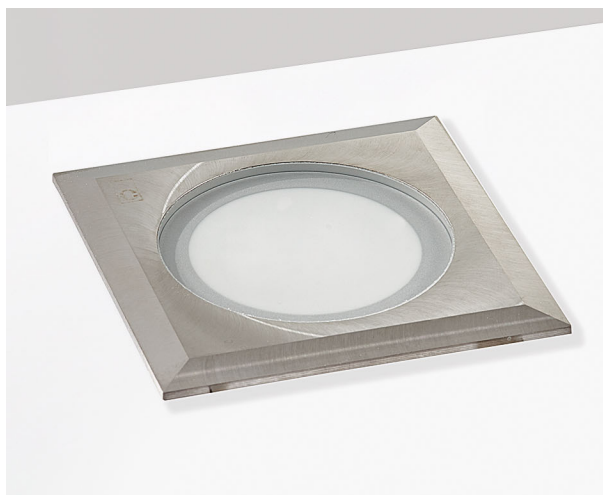


ENCASTRÉS DE SOL FICHE TECHNIQUE



GL051

Encastré de sol LED carré 3W pour balisage

CARACTÉRISTIQUES

IK	IK08
IP	IP68
Couleur LED	Couleur fixe
Résistance piéton	Oui / Verre renforcé de 5mm
Entrée	350mA
Durée de vie	70 000h (L70, B10)
IRC	>80Ra or -
SDCM	3SDCM

INSTALLATION

Diamètre d'encastrement	65mm
Volume SDB	0
Efficacité	DRIVER DEPENDANT
Matériaux	Inox 316
Poids	600g
Température ambiante maximale	35°C
Classe	3

PHOTOMÉTRIE @ 25 °C

Références	Puissance	Couleur	Faisceaux	lm	lm/W	Lx @ 1m
GL051NW	3W	4000K	100°	50	17	20
GL051BC	3W	3000K	100°	46	15	16
GL05127	3W	2700K	100°	46	15	16
GL051BL	3W	Bleu	100°	7	2	2

CÂBLAGE

Câble	1 mètre de câble H05RN-F inclus (diamètre extérieur: 6mm) Classe III
Type de câblage	Série

ALIMENTATIONS LED

Références	Entrée	TBTS	Dimmable	Volume SDB	Min	Max
PLU35019	220-240V	Oui	Non	Hors volume	1	3
PLR35015		Oui	Non	Hors volume	1	1
JOLLY350		Oui	Oui (1-10V)	Hors volume	1	3

ACCESSOIRES


JB2 / JB4 / JB6	Boîte de connexion étanche IP68 / Boîtes de connexion siliconées IP68	Vendues séparément
TUBE68	Pot d'encastrement	Vendu séparément
WCR275BLACK	Câble 2 fils en caoutchouc	Vendu séparément




COLLINGWOOD
LIGHTING

04 816 816 10
collingwoodlighting.com/FR

 /collingwoodlightingfrance

 /collingwoodFR

 collingwoodlightingfrance

GARANTIE

7 ans de garantie prolongée disponible

CARACTÉRISTIQUES ET AVANTAGES

Effet opaque pour adoucir l'intensité lumineuse

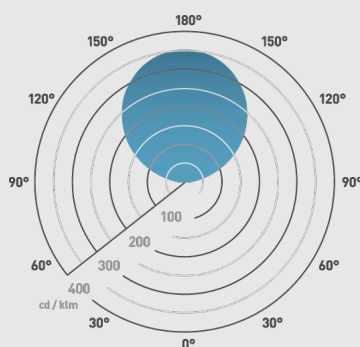
Câble résistant pour une utilisation en extérieur

Inox 316 pour une installation dans les zones côtières

Efficacité énergétique
de la source lumineuse :



Faisceau: 100°



76x76mm

